

Du pré au verre

Le chemin du lait

Affiche



Du pré au verre

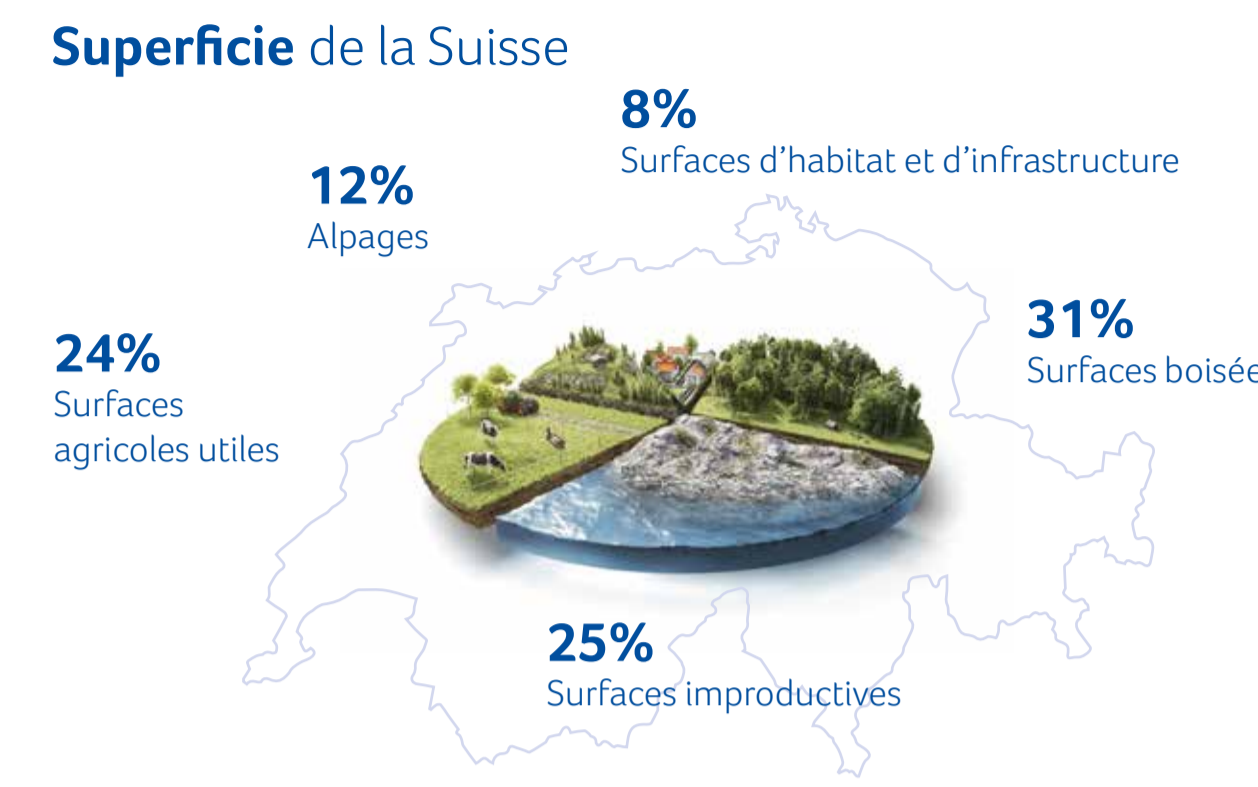
Le chemin du lait



Par année, la vache laitière donne naissance à **1 veau**
Durée de gestation **9 mois**

veau génisse vache taureau

Famille des bovins



Contrôle de chaque livraison
Poids et qualité

Litres de lait par camion en moyenne
16 000

Conservation

72° C/15 sec. PAST
105° C/4 sec. HAUTE PAST
155° C/1 sec. UHT

Pourcentage de matière grasse

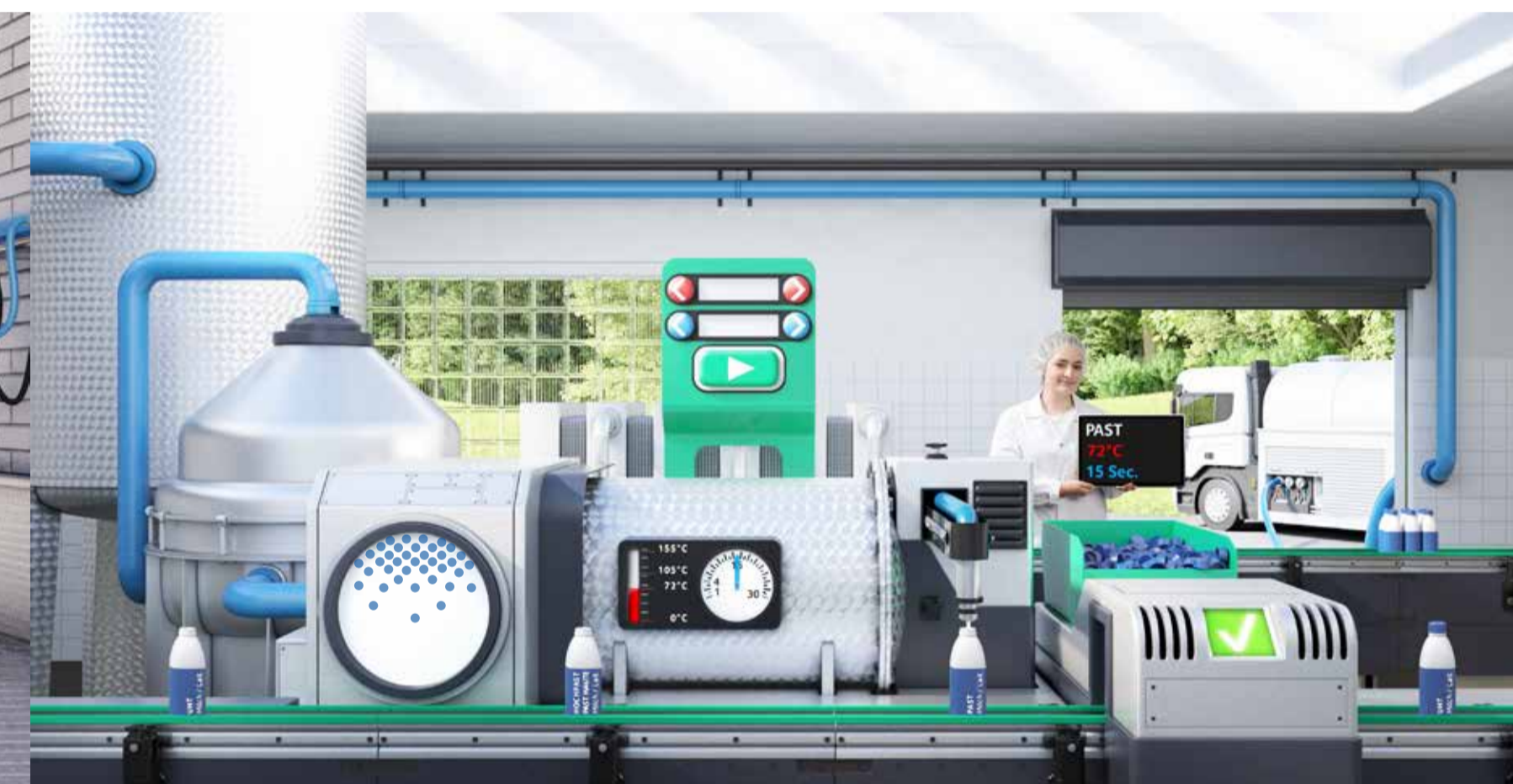
3,5% Lait entier
2,7% Lait drink
0,5% Lait écrémé

Consommation de lait
par habitant et par année en Suisse **360 litres**

Produits contenant (souvent) du lait

La pyramide alimentaire

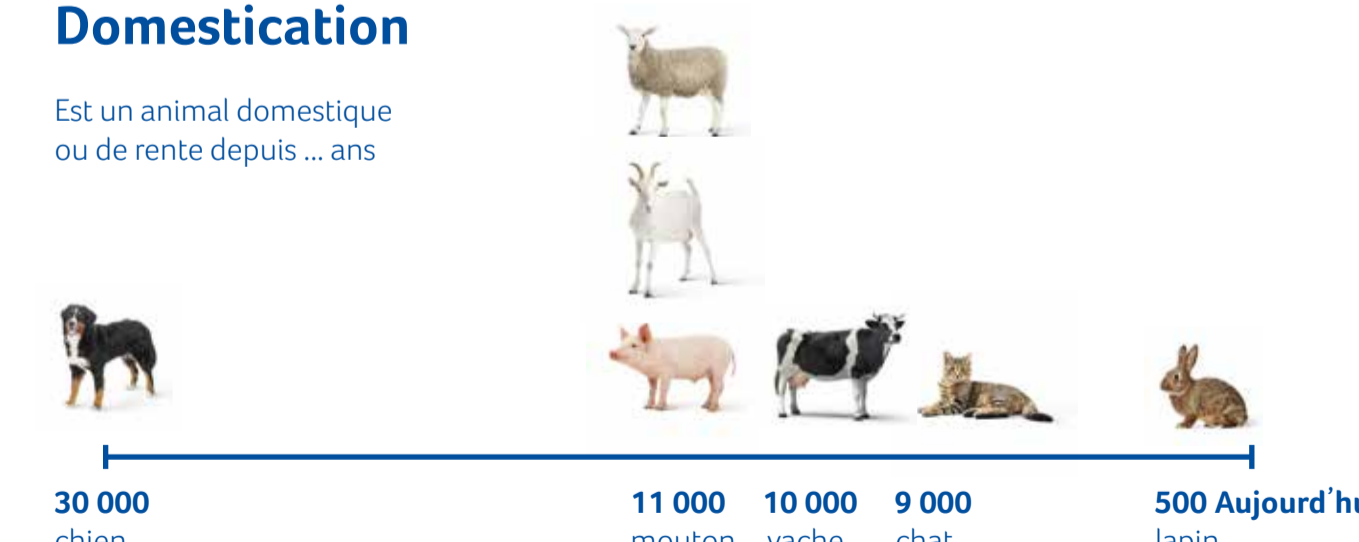
Quantités journalières recommandées



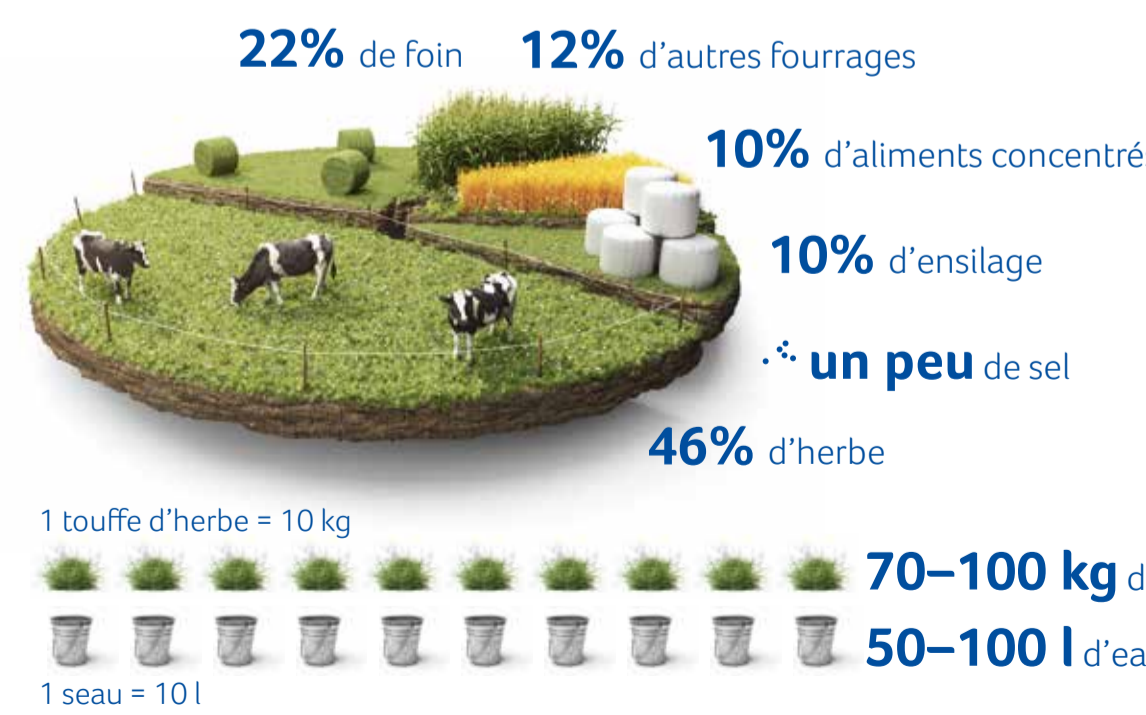
swissmilk

Domestication

Est un animal domestique ou de rente depuis ... ans



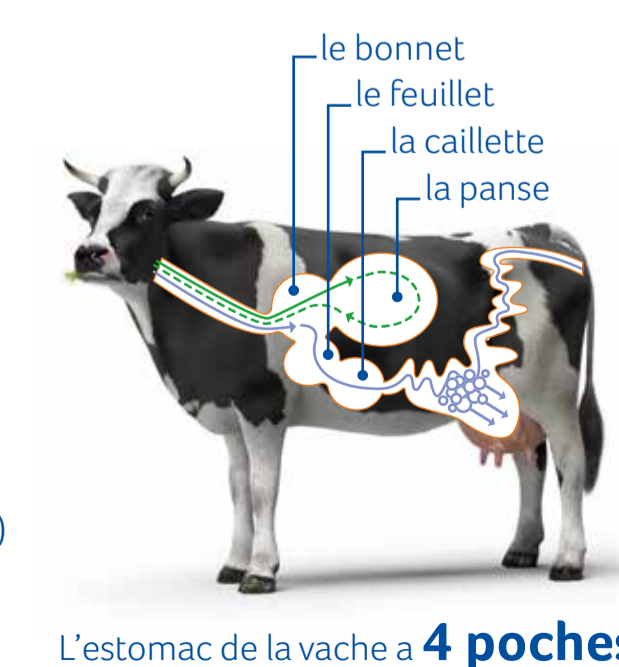
Alimentation des vaches



Rumination

par jour

11 heures



Les déchets

jetés dans les pâturages peuvent se retrouver dans le fourrage des vaches.

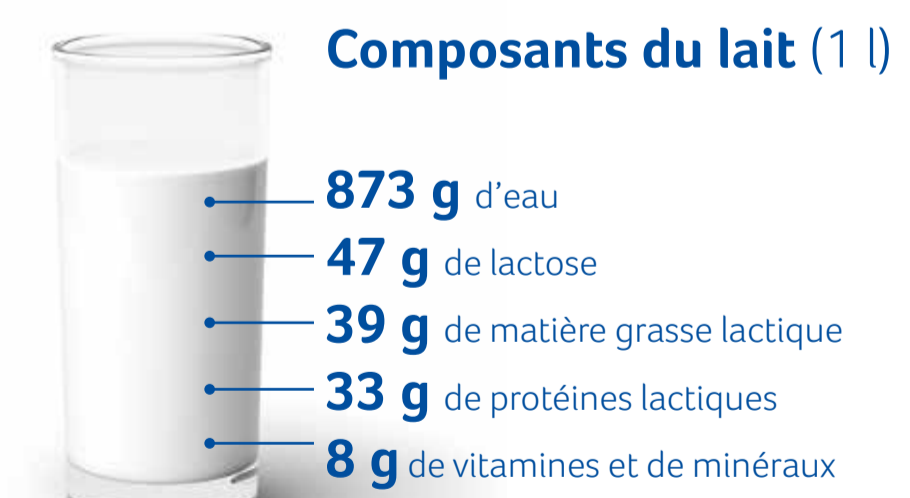
C'est pourquoi:

Bouse de vache
30 cm / 2 kg

Exploitations laitières en Suisse 22 500

Vaches laitières en Suisse 545 000

Nombre moyen de **24 vaches laitières** par exploitation suisse



Variétés de fromage en Suisse plus de 600

Une vache laitière donne 25 litres de lait par jour

Avec 25 litres de lait, on obtient ...



1/3 des aliments terminent à la **poubelle**
C'est pourquoi: **examiner, sentir, puis goûter avec précaution**

Impressum
Editeur: Producteurs Suisses de Lait PSL, Swissmilk, Berne
Cheffe de projet: Daniela Carrera, Swissmilk, Berne
Concept et conseil pédagogique: Astrid Vollenweider, Aram Loosmann, Marc Wölmer, LenNetz, Berne
Composition: Astrid Vollenweider, LenNetz, Berne
Réalisation graphique: Pwalprinz, Zurich
Traduction: Trai d'Union, Berne
Impression: Merkur Druck AG, Langenthal Druck, Merkur Druck AG, Langenthal

Makérial didactique: fiches de travail, didacticiels et newsletter pour les enseignants sur: www.swissmilk.ch/cecle.

Producteurs Suisses de Lait PSL
Swissmilk
Relations publiques
Weststrasse 10
Case postale
3000 Berne 6

Téléphone 031 359 57 28
Fax 031 359 58 55
pr@swissmilk.ch
www.swissmilk.ch

© Swissmilk, 2016
Numéro d'article 130655F

